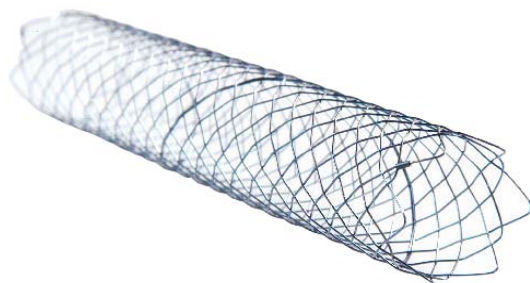
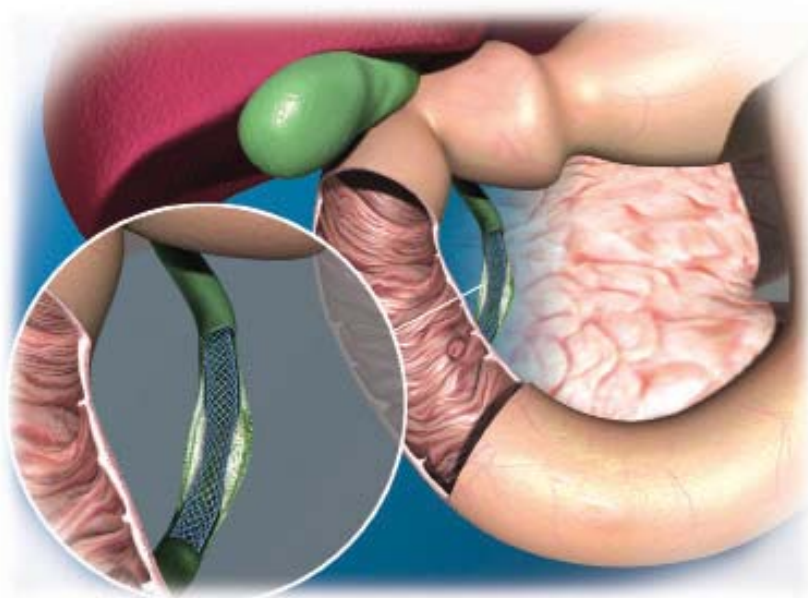


# 胆道金属支架

## 【胆道支架及置入器（ERCP）】

胆道支架适用于因病变造成的胆道狭窄或梗阻的治疗，置入器优异的柔韧性让插入操作更顺畅，可重复定位技术让手术更安全。



### 常用规格：

订货号	支架直径 (mm)	支架长度 (mm)	置入器尺寸 (导管直径×有效工作长度) (mm)
ST03-001-06.040 E3-CL	6	40	ERCP专用 TTS置入器：2.7×1800 推荐导丝：0.035" (0.90mm)
ST03-001-06.050 E3-CL		50	
ST03-001-06.060 E3-CL		60	
ST03-001-06.070 E3-CL		70	
ST03-001-06.080 E3-CL		80	
ST03-001-08.040 E3-CL	8	40	
ST03-001-08.050 E3-CL		50	
ST03-001-08.060 E3-CL		60	
ST03-001-08.070 E3-CL		70	
ST03-001-08.080 E3-CL		80	
ST03-001-10.040 E3-CL	10	40	
ST03-001-10.050 E3-CL		50	
ST03-001-10.060 E3-CL		60	
ST03-001-10.070 E3-CL		70	
ST03-001-10.080 E3-CL		80	



### 产品特点：

- 置入器导管直径2.7mm，可通过直径≥3.2mm的内镜钳道。
- 持续柔和的径向支撑力，有效扩张狭窄部，减少患者不适。
- 支架上的显影标记在影像设备下清晰明显，定位更加准确。
- 可重复定位的置入系统（支架释放不超过2/3长度时，可将支架收回置入器里重新定位），分别满足内窥镜直视和影像下置入和释放。

注：以上为产品常用规格，如有更多规格需求请致电微创全国服务电话400 025 3000，或联系微创当地销售代表或经销商。